

# LONGi EcoLife

Definiere Dach Definiere Leben

THE **smarter**  
AWARD 

X10 Glas-Folie Premium Schwarz  
(LR7-54HVB)

**475~495M 243**  $\text{W/m}^2$



Effizienz  
24.3 %

**Führende**  
Modul-Effizienz



Shading  
Optimizer  
Technologie

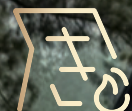
**70 %**

Bis zu 70% mehr Leistung  
bei Verschattung<sup>1</sup>



3,2 mm  
gehärtetes Glas

**HW4**  
Hagelschutzklasse<sup>2</sup>



Überhitzung  
verhindern

**60 °C**

Bis zu 60°C geringere  
Temperatur bei Verschattung<sup>3</sup>



**24.3 %**  
MAX. MODUL-  
WIRKUNGSGRAD

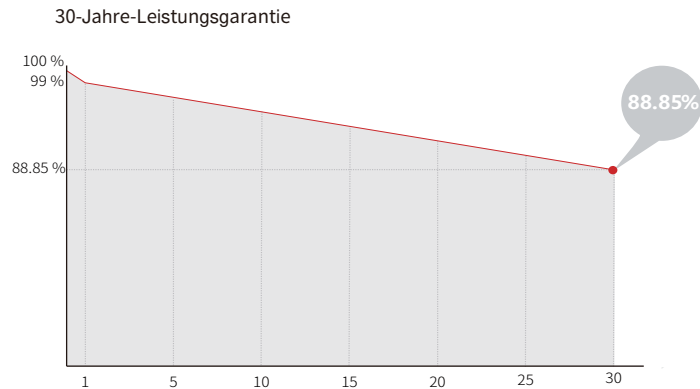
**0~3 %**  
LEISTUNGS-  
TOLERANZ

**< 1 %**  
LEISTUNGDEGRADATION  
IM ERSTEN JAHR

**0.35 %**  
LEISTUNGDEGRADATION IN  
DEN JAHREN 2 BIS 30

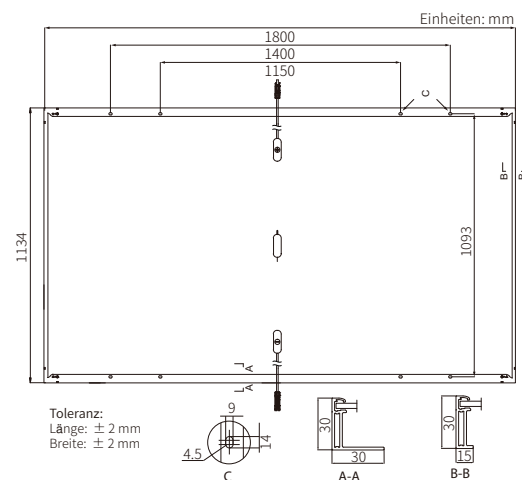
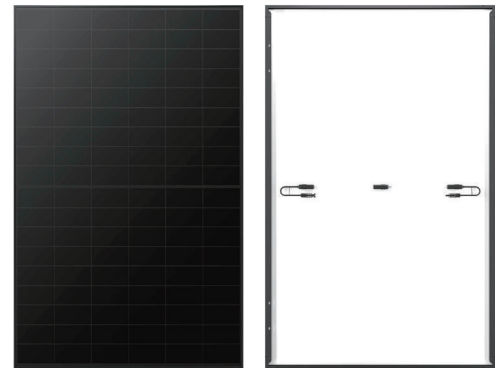
**BC-ZELL**  
NIEDRIGERE BETRIEBS-  
TEMPERATUR

## Mehrwert



## Mechanische Parameter

Zellorientierung	108 (6×18)
Anschlussdose	Schutzart IP68, mit Bypassdioden
Ausgangskabel	4 mm <sup>2</sup> / 1200 mm
Zelltyp	HPBC 2.0
Glas	3.2 mm gehärtetes Glas mit Antireflexions-Technologie
Rahmen	Schwarz eloxiertes Aluminium
Gewicht	21.6 kg
Abmessungen	1800×1134×30 mm
Verpackung	36 Stück pro Palette / 216 Stück pro 20' GP / 864 Stück pro 40' HC
Steckverbinder	Stäubli MC4-Evo2; IP68



## Elektrische Eigenschaften

STC: AM 1.5 1000 W/m<sup>2</sup> 25 °CTestunsicherheit für P<sub>max</sub>: ± 3 %

Modultyp	LR7-54HVB-475M	LR7-54HVB-480M	LR7-54HVB-485M	LR7-54HVB-490M	LR7-54HVB-495M
Testbedingungen	STC	STC	STC	STC	STC
Maximale Leistung (P <sub>max</sub> /W)	475	480	485	490	495
Leerlaufspannung (V <sub>oc</sub> /V)	40.18	40.29	40.40	40.52	40.64
Kurzschlussstrom (I <sub>sc</sub> /A)	15.03	15.13	15.23	15.33	15.43
Spannung bei maximaler Leistung (V <sub>mp</sub> /V)	33.16	33.28	33.40	33.51	33.62
Strom bei maximaler Leistung (I <sub>mp</sub> /A)	14.33	14.43	14.53	14.63	14.73
Modulwirkungsgrad (%)	23.3	23.5	23.8	24.0	24.3

## Betriebsparameter

Betriebstemperatur	- 40 °C ~ + 85 °C
Leistungstoleranz	0 ~ 3 %
Maximale Systemspannung	DC 1500V (IEC)
Maximale Seriensicherungsleistung	25 A
Nennbetriebstemperatur der Zelle	45 ± 2 °C
Schutzklasse	Class II
Brandschutz	IEC Class C

## Mechanische Belastung

Maximal statische Last Druck	5400 Pa
Maximal statische Last Zug	2400 Pa
Hageltest	HW4 <sup>2</sup>

## Temperaturbereiche (STC)

Temperaturkoeffizient von I <sub>sc</sub>	+ 0.050 %/°C
Temperaturkoeffizient von V <sub>oc</sub>	- 0.200 %/°C
Temperaturkoeffizient von P <sub>max</sub>	- 0.260 %/°C